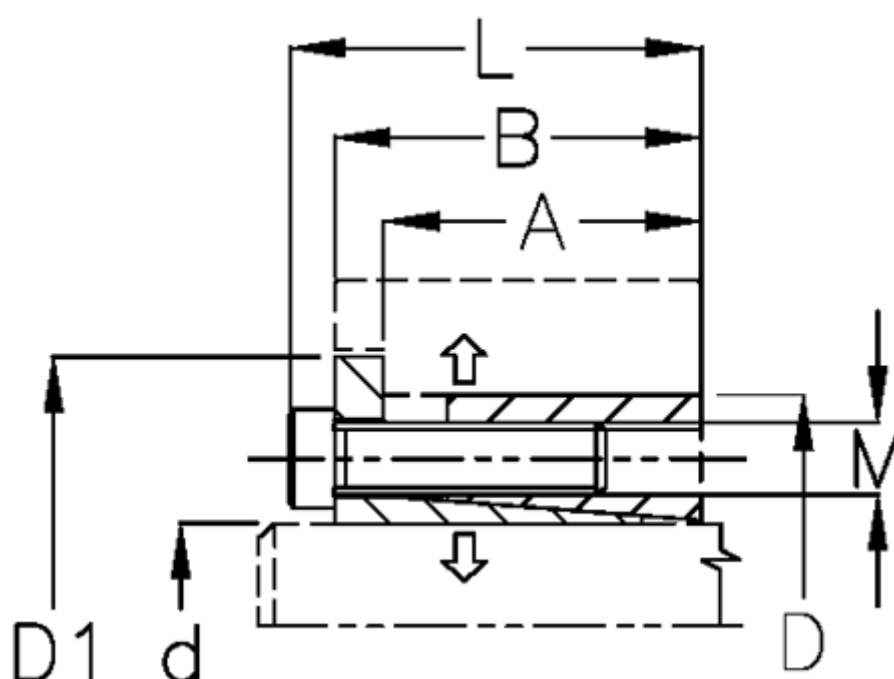


Varenummer: 434600180

Beskrivelse: Rota-fix spændelement ES 180x235
Stål

Note: Kort byggeform. Overfører middelstore momenter. Selvcentrerende. Ingen aksial forskydning ved montage

Mål



A mm	= 49.0	Overfladeruhed	= -
B mm	= 64.0	P N/mm ² fladetryk på aksel/nav	= 110
D1 mm	= 269	T Nm drejningsmoment	= 35000
d H8 mm	= 180	Tolerance	= -
D mm	= 235	Ts Nm boltetilspændingsmoment	= 230
F kN aksialkraft	= 500		
L mm	= 78		
M mm	= M14		